

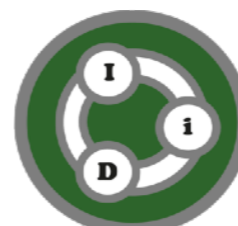
Neobéitar apicultura



Asesoramiento



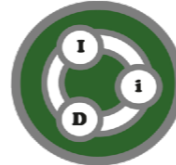
Diagnóstico



I+D+I



Formación



Visitas a colmenares

Ofrecemos una amplia gama de servicios relacionados con la apicultura para satisfacer tus necesidades:

Realizamos visitas a tus colmenares para brindarte un análisis exhaustivo y un diagnóstico preciso de las diversas patologías de sus colmenas.

Nuestro objetivo es evaluar la salud y el rendimiento de las colonias y determinar cualquier problema o desafío que puedan enfrentar. Además te orientaremos y ayudaremos a corregir manejos erróneos con el objetivo de optimizar la salud y el rendimiento de tus colonias



CONCEPTO

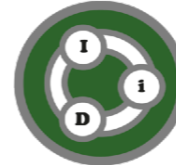
Precio

Monitorización

15 €/h

Desplazamiento

0,26 €/km

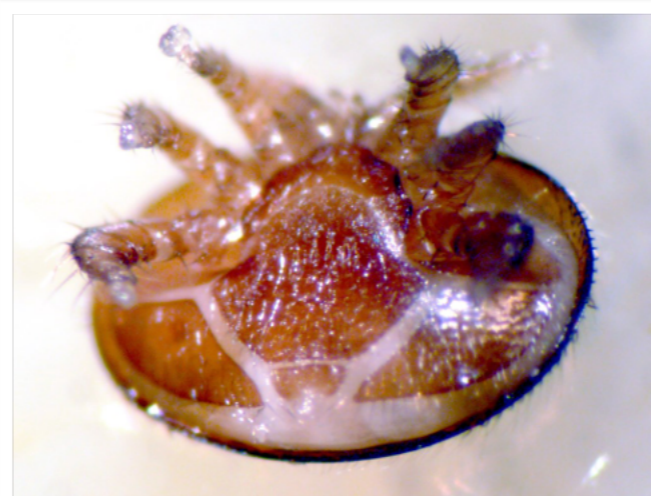
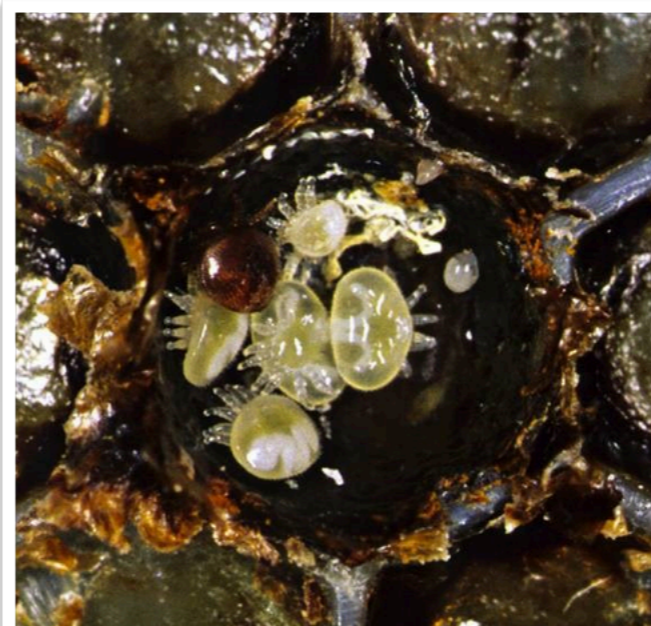


Varroa destructor

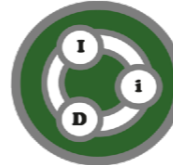
***Varroa destructor* en un ácaro que parasita a las colonias de *A. Mellifera*. Este patógeno fue primeramente identificado como *Varroa jacobsoni* y no fue hasta el año 2000 cuando se descubrió que era un nuevo patógeno. Esta especie apareció en las abejas melíferas europeas tras pasar de su hospedador original *A. cerana* (abeja asiática).**

Desde nuestro equipo le informamos del momento adecuado para tratar contra esta parasitosis.

También le asesoramos de qué moléculas pueden ser efectivas contra este patógeno mediante análisis de resistencias llevadas a cabo en nuestro laboratorio



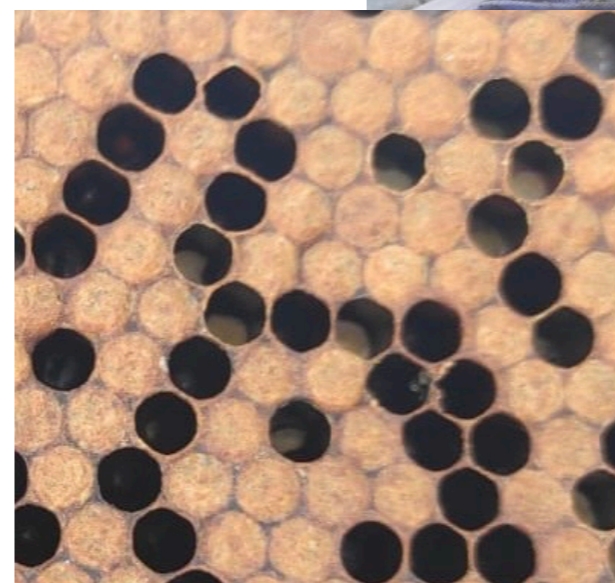
CONCEPTO	Precio
Monitorización en cria y fonética	10 €
Desplazamiento	0,26 €/km
Análisis resistencias	30 €/compuesto/colmena



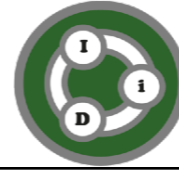
Patógenos de la cría

Además de la temida varroa en nuestro laboratorio identificamos las principales enfermedades de la cría de las abejas melíferas: Loque americana, Loque europea y pollo escayolado.

Existen dos tipos de loque: la europea, que afecta a la cría desoperculada, y la loque americana, que ataca a la cría operculada. Son dos enfermedades que afectan a la cría, las abejas adultas no mostrarían signos. Son muy distintas, la más problemática es la loque americana por ser muy contagiosa y, sobre



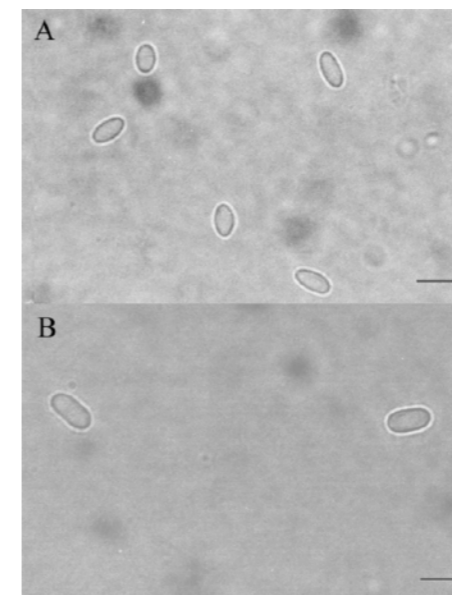
CONCEPTO	Precio
Determinación PCR:	
Monoplex	25 €/compuesto/colmena
Multiplex	30 €/compuesto/colmena
Toma de muestras	15 €/h



Nosemosis

Hay dos especies de *Nosema* que pueden encontrarse potencialmente en las colonias de Abejas. Estas son *Nosema apis* y *Nosema ceranae*.

La primera provoca la nosemosis tipo A caracterizada por machas fecales en la piquera y la segunda la nosemosis tipo C que causa el despoblamiento de las colonias



CONCEPTO

Precio

Determinación microscopia

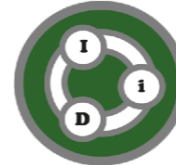
15 €

Porcentaje de parasitación (pcr)

50 €

Toma de muestras

15 €/h



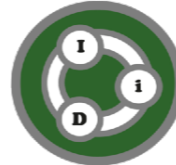
Virus

Existen diferentes virus que pueden afectar a las abejas melíferas. Entre ellos los más nocivos son el virus de las alas deformadas, el virus de la parálisis crónica y aguda, el de la cría ensacada, las realeras negras y el virus Kashmir entre otros.

Una detección adecuada de estos patógenos puede suponer una ventaja para nosotros al poder hacer un manejo más adecuado de las colonias si los encontramos.



CONCEPTO	Precio
Toma de muestras	15 €/h
Detección (RT-PCR)	50 €



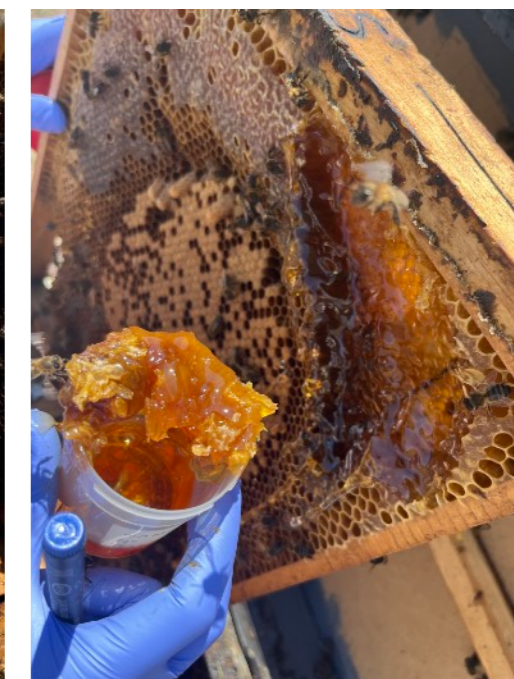
Análisis de tóxicos

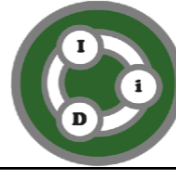
Otro de los servicios que ofrecemos es el análisis de hasta 400 compuestos tóxicos que se pueden encontrar en diversos campos de cultivo y que han podido provocar la muerte a sus colonias.

Analizamos los posibles plaguicidas que pueda haber en las colmenas, en la cera, pan de abeja, en las abejas...

Para valorar si han podido ser un factor determinante en la mortalidad de sus colonias.

CONCEPTO	Precio
Determinación compuestos xenobióticos	125 €/ matriz
Toma de muestras	15 €/h

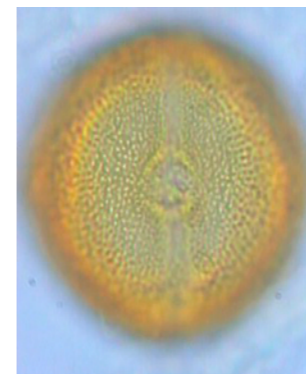
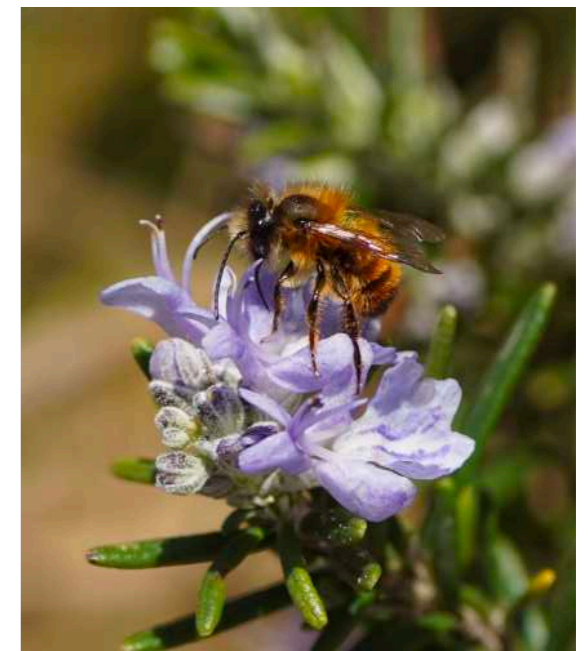




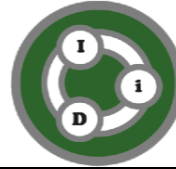
Evaluación del estado nutricional de las abejas

Para evaluar el estado nutricional de las abejas se efectúa una cuantificación total de proteínas grasas y azúcares.

Con estos parámetros podemos saber si sus colonias están alimentadas de forma satisfactoria.

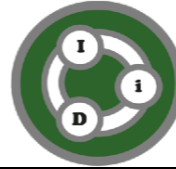


CONCEPTO	Precio
Determinación	20 €
Porcentaje de parasitación (pcr)	40 €
Toma de muestras	15 €/h



Calidad de la miel

CONCEPTO	Precio
Análisis melisopalinológicos	30 €/muestra
Conductividad	10 €/muestra
Hidroximetilfurfural	30 €/muestra
Contenido de azúcares	30 €/muestra
pH	10 €/muestra



Cursos

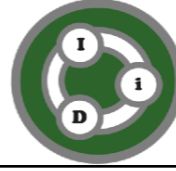
Análisis melisopalínológicos

Buenas prácticas en sanidad apícola

Cría de reinas Organización, selección genética y métodos de cría

Alimentación y preparación para la hibernara

Obtención, procesamiento y laminación de cera apícola



I+D+I

Desde nuestro equipo de investigación además de ofrecerle **Asesoría Apícola** también nos encontramos inmersos en un proceso de búsqueda de **alternativas económicas y ecológicas** para tratar los diferentes patógenos de las colonias: entre los que se encuentran:

**Varroa destructor (varroosis),
Panibacillus larvae (Loque americana),
Melisococcus plutonius (Loque europea)** entre otros y **Nosemosis** .

Para en un corto espacio de tiempo ofrecerle alternativas viables para estas enfermedades.

Por otro lado investigamos la alimentación ideal para sus colonias, con efectos beneficiosos a corto y a largo plazo

